

ยกระดับ ความสวยงาม ให้กับตู้เย็นของคุณ

ด้วยโซลูชันการพิมพ์
บานกระจกจาก T.A.O.

เราช่วยให้คุณสร้างภาพพิมพ์ที่ไร้ขีดจำกัด ด้วยสินค้าที่มีคุณภาพ สีสันที่ตรงตามความต้องการบนแผ่นกระจก ประตูเย็น พร้อมทั้งเพิ่มประสิทธิภาพการพิมพ์เพื่อลดต้นทุนไปพร้อมกัน

Issue 19 :
January - March 2024
Quarterly Company
Newsletter

T.A.O. NEWSLETTER



การพิมพ์ประตูกระจกตู้เย็นอย่างเหนือชั้นกับ T.A.O.

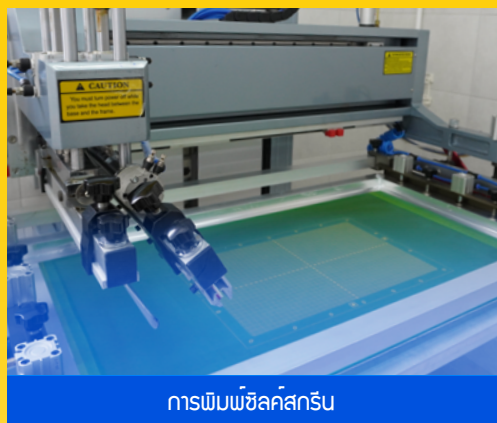
เทคนิคการพิมพ์

1 การพิมพ์ซิลค์สกรีน

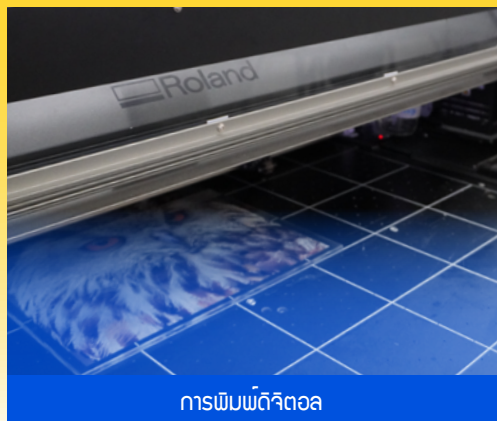
เป็นที่นิยมมากในอุตสาหกรรมด้วย ปริมาณการผลิตที่มากทำให้ต้นทุนไม่สูงและคงทน ให้ชั้นหมึกที่หนา ทึบและสีที่สดเหมาะสำหรับชิ้นงานขนาดใหญ่, ลวดลายที่ไม่ซับซ้อน, งานออกแบบที่เรียบง่าย เช่น โลโก้

2 การพิมพ์ดีจิตอล

เป็นตัวเลือกที่ประหยัด หากปริมาณการผลิตน้อย ใช้งานในระยะสั้น เนื่องจากอาจไม่ทนทานต่อสภาพแวดล้อมที่รุนแรงในเชิงอุตสาหกรรม การเพิ่มความคงทนอาจทำได้โดยการเคลือบผิวอีกชั้นด้วยตัวเคลือบพิเศษ



การพิมพ์ซิลค์สกรีน



การพิมพ์ดีจิตอล

ประเภทของหมึกพิมพ์



1 หมึกโซเจ็นท์

- หมึกยึดเกาะกับวัสดุได้ดี
- ทนน้ำและทนสารเคมีสูง
- แห้งตัวได้ที่อุณหภูมิห้อง แต่ใช้ระยะเวลา
- การอบที่อุณหภูมิสูง ช่วยให้หมึกแห้งตัวเร็วและเพิ่มประสิทธิภาพของหมึก

2 หมึกเซรามิก

- ทนความร้อนสูง
- ทนต่อการขีดข่วน
- การแห้งตัวต่ออบที่อุณหภูมิที่สูง 500-800 องศาเซลเซียส

3 การระบายอากาศ

- แห้งตัวด้วยแสงยูวี
- ลดการระเหยของสาร VOC
- ประหยัดพลังงานจากการอบ
- ด้วยการแห้งตัวไว ทำให้ใช้ความเร็วในการผลิตได้
- ความทนต่อสารเคมีและการขีดข่วนน้อยกว่าหมึกประเภทอื่น
- ความทึบน้อยกว่าหมึกประเภทอื่น

ประเภทกระจกและการเคลือบผิว

1 กระจกโลว์-อี (Low-E; Low emissivity)

เป็นกระจกที่เคลือบสารเคมีพิเศษช่วยลดการถ่ายเทความร้อน ตู้เย็นบางรุ่นใช้กระจก Low-E ช่วยประหยัดพลังงานและสนับสนุนเป้าหมายด้านความยั่งยืน

2 กระจกนิรภัย (Tempered Glass)

ถูกใช้อย่างแพร่หลายสำหรับประตูตู้เย็น ช่วยเพิ่มความปลอดภัยให้ตู้เย็น เพราะกระจกมีความแข็งแรงลดความเสี่ยงจากการแตก กระบวนการในการผลิตกระจกนิรภัยทำได้หลายวิธีแต่วิธีที่นิยมคือการอบความร้อนที่อุณหภูมิสูงที่ 600-800 องศาเซลเซียส



Photo Credit : unsplash

ทำไมต้องเลือก T.A.O.

1 คุณภาพเหนือชั้น

เราจับมือกับผู้นำอุตสาหกรรมระดับโลกอย่าง Marabu และ Jugo เพื่อนำเสนอหมึกพิมพ์คุณภาพเยี่ยมสำหรับการพิมพ์เชื้อโซลเวนต์ ยูวีและเซรามิก ซึ่งผ่านมาตรฐาน REACH, RoHS, IKEA Standard MAT-0066 และปราศจากสารประกอบอะโรมาติก มันใจได้ในความปลอดภัย



2 บริการการทำสีผสมได้

ตามเฉดสีเฉพาะที่ลูกค้าต้องการ

รับประกันว่าลายพิมพ์ของคุณจะออกมาสวยงามตรงตามที่ออกแบบ



3 มีพิกเมนต์พิเศษที่หลากหลายให้เลือกใช้

เช่น พงมุก พงเมทิลลิก เอฟเฟกพื้นทราย รวมทั้งหมึกพิมพ์ที่มีความนุ่มและใสพิเศษ ทำให้ไรซ์ดัจกิดในด้านการสร้างสรรค์ลายพิมพ์



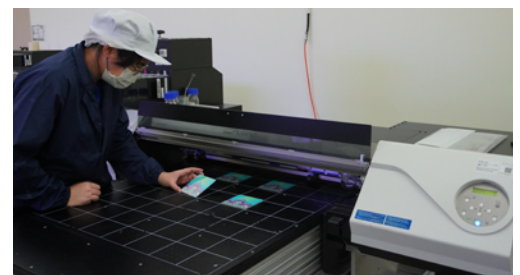
4 ทีมงานผู้เชี่ยวชาญอยู่เคียงข้าง

ทีมผู้เชี่ยวชาญด้านเทคนิคของเราพร้อมให้คำปรึกษาอย่างเต็มที่ บริการทัวร์โรงงานผลิต เพื่อตอบสนองความต้องการและแก้ไขปัญหาเฉพาะของคุณ



5 ร่วมมือกันสู่ผลลัพธ์ที่ดีที่สุด

ที.เอ.โอ. มีทีมงานวิจัยและพัฒนาเพื่อช่วยปรับความต้องการเฉพาะของลูกค้า เพราะเราเชื่อมั่นในปรัชญาการทำงานร่วมมือกับลูกค้าอย่างใกล้ชิดเพื่อให้ได้ผลลัพธ์ที่ยอดเยี่ยม



จากประสบการณ์ที่ได้ร่วมงานกับ
ผู้ประกอบการชั้นนำทั้งในประเทศ
และต่างประเทศ ทำให้เราสั่งสม
ประสบการณ์และองค์ความรู้ต่างๆ
เพื่อตอบสนองให้ตรงตามความ
ต้องการของลูกค้า ในฉบับถัดไปเรา
จะพาคุณผู้อ่านไปพบกับเคล็ดลับอย่าง
ที่เราได้พัฒนา ทำให้ได้ผลลัพธ์ที่
ยอดเยี่ยม

ปฏิวัติการดูแลบาดแผล เสริมประสิทธิภาพการรักษา ด้วยวัสดุล้ำสมัย

การพัฒนา
การดูแลบาดแผล
ในวงการแพทย์
ถือเป็นสิ่งสำคัญอย่างยิ่ง
ต่อการเร่งการรักษา
ลดความเจ็บปวด และส่งเสริมผลลัพธ์
ที่ดีขึ้นสำหรับผู้ป่วย

จดหมายข่าวฉบับนี้จะพาคุณไปสำรวจนวัตกรรมใหม่
เป็นวัสดุที่นำมาทำแผ่นปิดแผล โดยเน้นไปที่ศักยภาพ
อันน่าทึ่งของฟิล์ม TPU และกาวซิลิโคน

Issue 19 :
January - March 2024
Quarterly Company
Newsletter

T.A.O. NEWSLETTER



ปฏิวัติการดูแลบาดแผล ด้วยฟิล์ม TPU และ กาวซิลิโคน



แผ่นปิดแผล ช่วยดูแล

1. แผลฉีกขาด เช่น แผลผ่าตัด แผลไหม รอยถลอก รอยฉีกขาด
2. แผลเรื้อรัง เช่น แผลเบาหวาน แผลกดทับ แผลเรื้อรังที่ขา
3. ปกป้องและดูแลการรักษา แผลหลังผ่าตัด
4. ลดความเจ็บปวดขณะลอกออก

คุณสมบัติที่จำเป็น สำหรับแผ่นปิดแผล ทางการแพทย์

1. ความเข้ากันได้ทางชีวภาพ กับร่างกายมนุษย์ ปลอดภัยและอ่อนโยนต่อผิวหนัง ลดการระคายเคืองหรือแพ้
2. การรักษาความชุ่มชื้นของบาดแผล รักษาความชุ่มชื้นบริเวณบาดแผลให้เหมาะสม
3. การระบายอากาศ ช่วยให้อากาศและไอน้ำถ่ายเทได้ดี ป้องกันการอักเสบ
4. การยึดติด ยึดติดแน่นขณะเคลื่อนไหวก็สามารถดึงออกได้ง่ายโดยไม่เจ็บ
5. คุณสมบัติต้านแบคทีเรีย ป้องกันการติดเชื้อและส่งเสริมการรักษาให้มีประสิทธิภาพ ทำให้แผลหายเร็วขึ้น

เทียบประสิทธิภาพ การดูแลบาดแผล ระหว่าง TPU Film กับ PE Film

คุณสมบัติ	TPU film	PE film
อัตราการระเหยของไอน้ำ (MVTR) เพื่อรักษาสมดุลความชื้นของบาดแผล	สูง	ต่ำ
ความแข็งแรง ทนทานต่อการฉีกขาด	สูง	ต่ำ
ความทนทานต่อสารเคมี	มีความทนทานต่อสารเคมีสูง, ทำให้เหมาะสำหรับการใช้ในสภาพแวดล้อมที่มีสารเคมีหลายชนิด.	ทนทานต่อสารเคมี, แต่บางสารเคมีอาจส่งผลกระทบต่อคุณสมบัติของ PE
ป้องกันน้ำ	ได้	ได้
ป้องกันแบคทีเรียจากภายนอก	ได้	ไม่ได้
การระบายอากาศ	ได้ดี	น้อยกว่า
อ่อนโยนต่อผิวหนัง	มากกว่า	น้อยกว่า
ปราศจากสารละลายและพลาสติกไซเซอร์	ปราศจาก	อาจมีพลาสติกไซเซอร์ที่เป็นอันตราย



คุณสมบัติของกา
วแต่ละประเภท ที่นำ
มาทำแผ่นปิดแผล



กาซิลิโคน	กาอะคริลิก
อ่อนโยนต่อผิวหนัง ลดการเสียน ต่อการแพ้	อาจเกิดการระคายเคืองต่อผิวที่บอบบาง
ยึดติดได้ดี ในขณะที่ผิวหนัง สามารถติดซ้ำได้	ยึดติดแน่น
แรงยึดติดบนผิวหนังค่อนข้างน้อย	ทิ้งคราบเมื่อลอก

การเลือกใช้กา วที่เหมาะสม

การเลือกใช้กาแต่ละประเภท
ขึ้นอยู่กับลักษณะของการใช้งาน

- ผิวหนังบอบบาง**
เลือกกาซิลิโคนสำหรับผิวที่บอบบาง
หรือต้องการติดซ้ำหลายครั้ง
- ประสิทธิภาพคุ้มค่า**
พิจารณาความคุ้มค่าเกี่ยวกับความ
สะดวกสบายและการใช้งานง่าย

- แรงยึดติด**
เลือกกาอะคริลิก ถ้าต้องการ
การเกาะติดที่แน่น ติดทนนาน

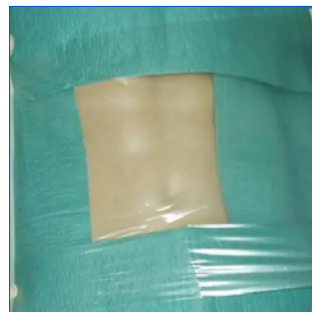


Photo Credit : Medical Plastic News

ที.เอ.โอ.4 โซลูชัน

บริษัทของเรามุ่งมั่นที่จะให้บริการและให้คำปรึกษาที่
ดีที่สุด เราให้บริการ TPU film จาก COVESTRO ที่
มีคุณสมบัติที่สูง มีความปลอดภัยต่อผิวหนังและได้
รับการอนุมัติจากองค์การอาหารและยา (FDA) เพื่อ
ให้แน่ใจว่ามีคุณภาพที่ดีสำหรับการประยุกต์ใช้ใน
สายการแพทย์ นอกจากนี้ เรายังบริการกาซิลิโคน
จาก ELKEM มีความยืดหยุ่นที่ดี มีความต้านทาน
ต่อน้ำและปลอดภัยต่อผิวหนัง สามารถใช้ซ้ำได้โดย
ไม่ทำให้ผิวหนังระคายเคือง

แอปพลิเคชันที่เกี่ยวข้อง กับการดูแลรักษาแผล



Surgical Drape / Incision Film



Professional Wound Care



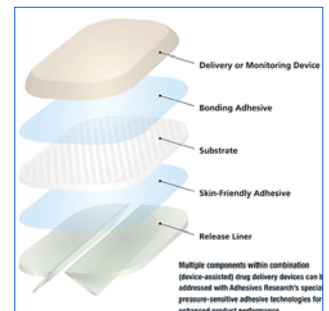
Scar Treatment



NPWT (Negative Pressure
Wound Therapy)



Consumer Wound Care



Transdermal

สนใจข้อมูลผลิตภัณฑ์ สามารถสอบถามได้ที่ คุณสุภรณ์ ณ แทนเสวกร
อีเมล: suparatt@taobangkok.co.th